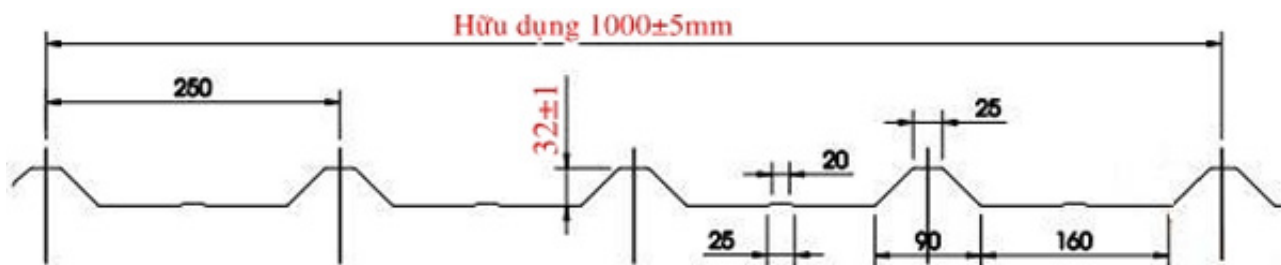




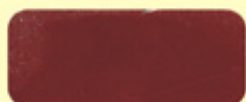
## **Tôn sóng vuông cao 32mm**

Sóng vuông 32 sử dụng cho độ dốc mái

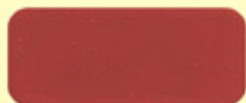


LOẠI TÔN Kind of steel sheets	ĐỘ DÀY SAU MẠ MÀU Thickness after prepointed	KHỚ HỮU DỤNG Effective width	DIỆN TÍCH THÉP ĐEN Area of black steel sheet	TRỌNG LƯỢNG SAU MẠ MÀU Weight after prepointed	CHIỀU CAO SÓNG Rib height	MÔMEN QUÁN TÍNH Second moment of area	MÔMEN CHỐNG UỐN Section modulus
	t mm	L mm	S mm <sup>2</sup>	P Kg/m	h mm	Jx 10 <sup>4</sup> mm <sup>4</sup>	Wx 10 <sup>3</sup> mm <sup>3</sup>
Tôn 7 sóng 7 Ribs	0,35	1000	360	3,142	25	3,199	1,861
	0,37	1000	384	3,326	25	3,406	1,981
	0,40	1000	420	3,637	25	3,714	2,161
	0,45	1000	480	4,104	25	4,224	2,458
	0,47	1000	504	4,291	25	4,427	2,576
	0,50	1000	540	4,589	25	4,729	2,753
	0,55	1000	600	5,061	25	5,229	3,045
	0,60	1000	660	5,551	25	5,743	3,337
	0,77	1000	864	7,206	25	7,418	4,305
0,80	1000	900	7,496	25	7,729	4,477	

**NPV LIÊN DOANH VIỆT NHẬT NPV LIÊN DOANH VIỆT NHẬT**



MÃ MÀU: RED N01



MÃ MÀU: RED N03



MÃ MÀU: GREEN N02



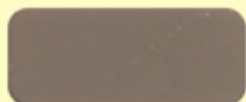
MÃ MÀU: GREEN N04



MÃ MÀU: BLUE N02



MÃ MÀU: BLUE N04



MÃ MÀU: LAND N01



MÃ MÀU: BE N02



MÃ MÀU: YELLOW N01



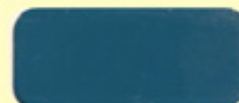
MÃ MÀU: RED N02



MÃ MÀU: GREEN N01



MÃ MÀU: GREEN N03



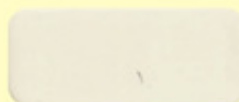
MÃ MÀU: BLUE N01



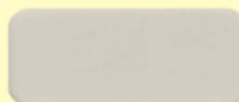
MÃ MÀU: BLUE N03



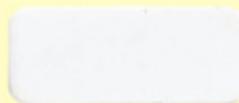
MÃ MÀU: BLUE N05



MÃ MÀU: BE N01 N



MÃ MÀU: BE N03



MÃ MÀU: T.WHITE

**NPV SẢN XUẤT THEO TIÊU CHUẨN CÔNG NGHIỆP NHẬT BẢN JIS G3312**



—

Tôn sóng Kliplok



—

Tôn sóng vuông cao 21mm



—

[Tôn sóng vòm](#)



—

[Tôn sóng cao 52mm](#)



—

[Tôn cách nhiệt OPP](#)



—

[Tôn sóng SHD KLIPOK](#)

